



Pozytywna Szkoła Podstawowa im. Arkadiusza Arama Rybickiego w Gdańsku ul. Azaliowa 18; 80-177 GDAŃSK	ZARZĄDZENIE DYREKTORA SZKOŁY	NR 1/2024
		z dnia 10 stycznia 2024 roku
dotyczy: wprowadzenia jednolitego stroju szkolnego		

Działając na podstawie:

art. 100 ustawy z dnia 14 grudnia 2016 r. Prawo oświatowe (Dz. U. z 2023 r. poz. 900, z późniejszymi zmianami)

zarządzam co następuje:

§ 1

Z dniem 19 stycznia 2024 r. traci moc załącznik do zarządzenia dyrektora szkoły nr 3/2020 Zasady Ubioru Uczniów w Pozytywnej Szkole Podstawowej im. Arkadiusza Arama Rybickiego w Gdańsku.

§ 2

Z dniem 22 stycznia 2024 r. obowiązują nowe zasady, które zawarto w załączniku

§ 3

Zarządzenie wchodzi w życie z dniem 22 stycznia 2024 roku i podlega publikacji w księdze zarządzeń.

Pozytywna Szkoła Podstawowa
im. Arkadiusza Arama Rybickiego w Gdańsku
80-177 Gdańsk, ul. Azaliowa 18
tel. 58 341 25 06, REGON 222142018
e-mail: azaliowa@pozytywneinicjatywy.pl
www.azaliowa.pozytywneinicjatywy.pl
(4)

Dyrektor

Sebastian Krawczyk

Zarządzenie nr 1/2024 zakończono na stronie nr 1



Zasady Ubioru Uczniów

w Pozytywnej Szkole Podstawowej im. Arkadiusza Arama Rybickiego w Gdańsku

1. Ubiór ucznia na terenie szkoły powinien być skromny, schludny, przyzwoity, a wygląd zadbane i czysty. Obowiązek wywiązywania się uczniów z noszenia odpowiedniego stroju będzie miał wpływ na ocenę z zachowania. Poglądowe stroje zaprezentowano poniżej.
2. W szkole funkcjonuje podział na:
 - a) strój szkolny obowiązujący od poniedziałku do czwartku;
 - b) strój szkolny obowiązujący w piątek;
 - c) strój galowy.
3. Od poniedziałku do czwartku obowiązuje następujący strój:
 - a) niebieska koszulka polo;
 - b) jednokolorowy sweterek lub bluza – w odcieniach granatu, szarości lub czerni. Bluzy i swetry z wykończeniem pod szyją umożliwiającym ekspozycję całego kołnierzyka koszulki polo;
 - c) dół stroju w odcieniach granatu, szarości lub czarny (z wyłączeniem klas 0-3). Spodnie i spódnice bez preparowanych dziur i rozdarć. Długość spodni oraz spódnic nie krótsza niż do połowy uda.
4. Piątek to dzień, w którym uczniowie mogą przyjść do szkoły w dowolnym stroju.
5. Strój galowy obowiązuje w czasie uroczystości szkolnych, wyjść do teatru i innych instytucji kultury oraz reprezentowania szkoły na zewnątrz (np. konkursy). Na strój galowy składa się:
 - a) biała koszula z kołnierzykiem;
 - b) ciemnoszare spodnie z materiału lub ciemnoszara spódnica;
 - c) opcjonalne jednokolorowy granatowy sweterek;
 - d) buty stosowne do stroju.W miarę możliwości buty powinny być dopełnieniem stroju galowego. Zamiennym dla spodni i spódnic kolorem może być czarny.
6. Noszony ubiór nie może zawierać nadruków prowokacyjnych i obraźliwych, wywołujących agresję, rozpowszechniających „mowę nienawiści”, jak również wzorów kojarzących się z takimi elementami.
7. Ubrania zakładane bezpośrednio na ciało nie mogą być przezroczyste, nie mogą eksponować bielizny osobistej, mieć dużych dekolców. Powinny mieć długość zasłaniającą brzuch i ramiona.
8. Podczas pobytu w szkole niewskazane jest:
 - a) noszenie nakrycia głowy (czapki, kaptura, kapelusza);
 - b) noszenie ubrań plażowych;
 - c) stosowanie makijażu;
 - d) posiadanie długich paznokci albo w intensywnym i krzykliwym kolorze lakieru;
 - e) posiadanie farbowanych włosów.
9. Dodatki i biżuteria powinny być bezpieczne. Wskazujemy kolczyki na sztyfcie przylegające do ucha.
10. Oceny stroju i wyglądu ucznia może dokonać każdy nauczyciel, w każdym czasie.
11. Przestrzeganie zasad powinno być egzekwowane przez nauczycieli i wychowawcę:
 - a) sprawdzanie ubioru ucznia odbywa się w sposób ciągły, na każdej godzinie lekcyjnej;
 - b) nauczyciel, który stwierdzi u ucznia nieodpowiedni strój zwraca uwagę uczniowi i odnotowuje ten fakt w e-dzienniku zaznaczając BS w obecnościach;
 - c) w przypadku wielokrotnego uchylanie się przez ucznia od przestrzegania zasad ubioru, wychowawca powinien w kolejności udzielić uczniowi upomnienia pisemnego odnotowując uwagę w e-dzienniku, w kolejnym etapie obniżyć ocenę z zachowania.

Dyrektor

Sebastian Krawczyk



POZYTYWNA SZKOŁA PODSTAWOWA

im. Arkadiusza Arama Rybickiego w Gdańsku

ANALIZA
MOŻLIWYCH
WYKORZYSTANIE



Strój szkolny – galowy, obowiązuje również w trakcie wyjść oficjalnych



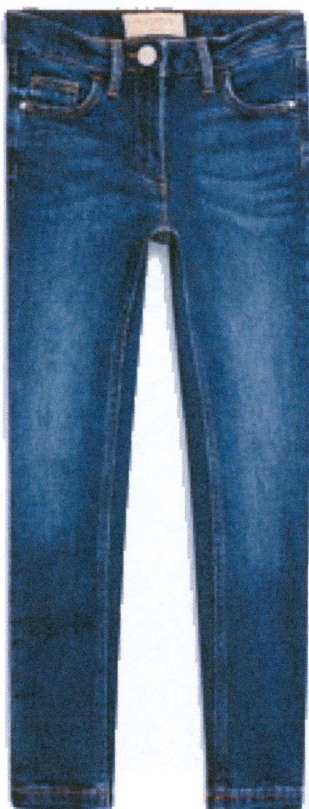
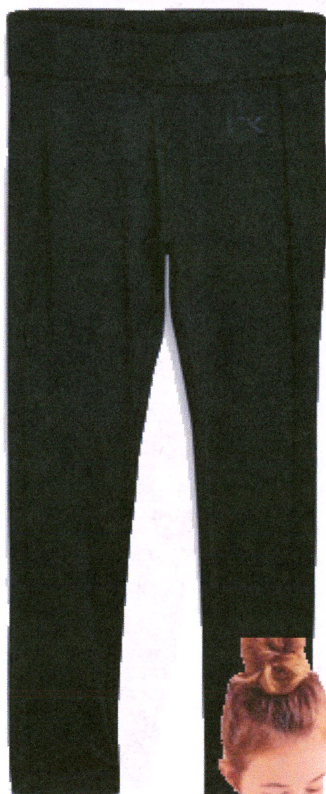


Strój szkolny – codzienny



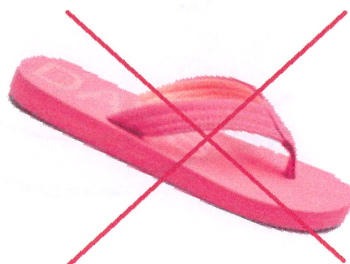


Strój szkolny – codzienny, zamienniki





Stroje nieakceptowane





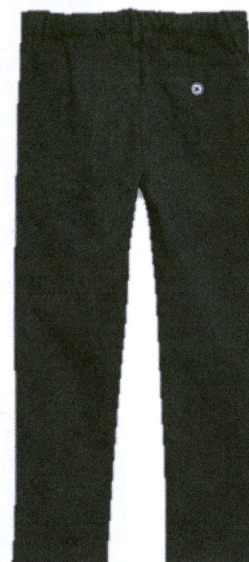
POZYTYWNA SZKOŁA PODSTAWOWA

im. Arkadiusza Arama Rybickiego w Gdańsku

WYWIŁY
SZKOŁA PODSTAWOWA

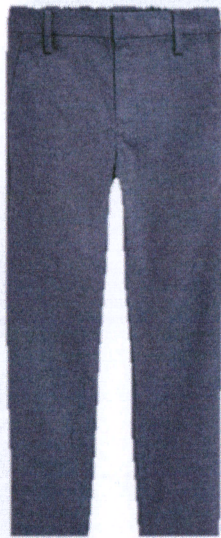


Strój szkolny – galowy, obowiązuje również w trakcie wyjść oficjalnych



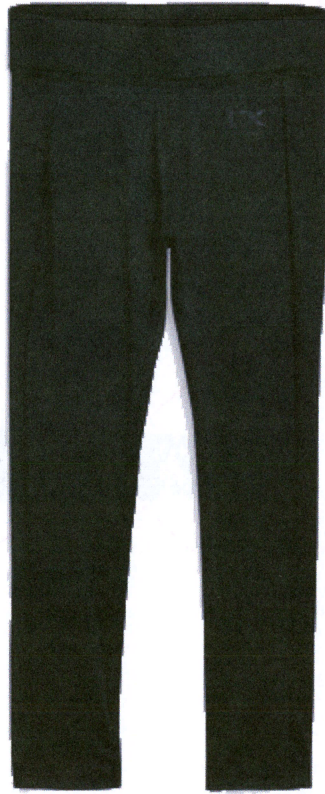
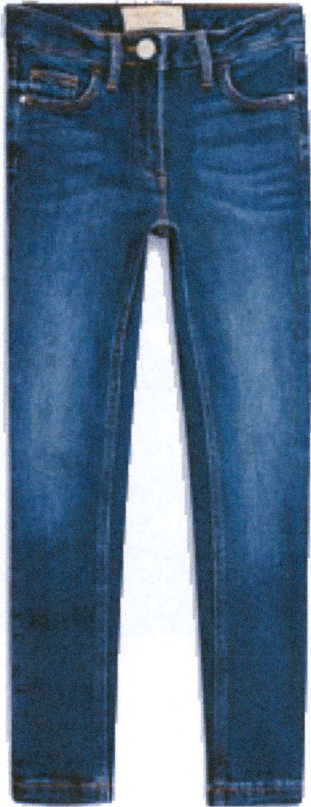


Strój szkolny - codzienny





Strój szkolny - codzienny zamienniki





Stroje nieakceptowane

